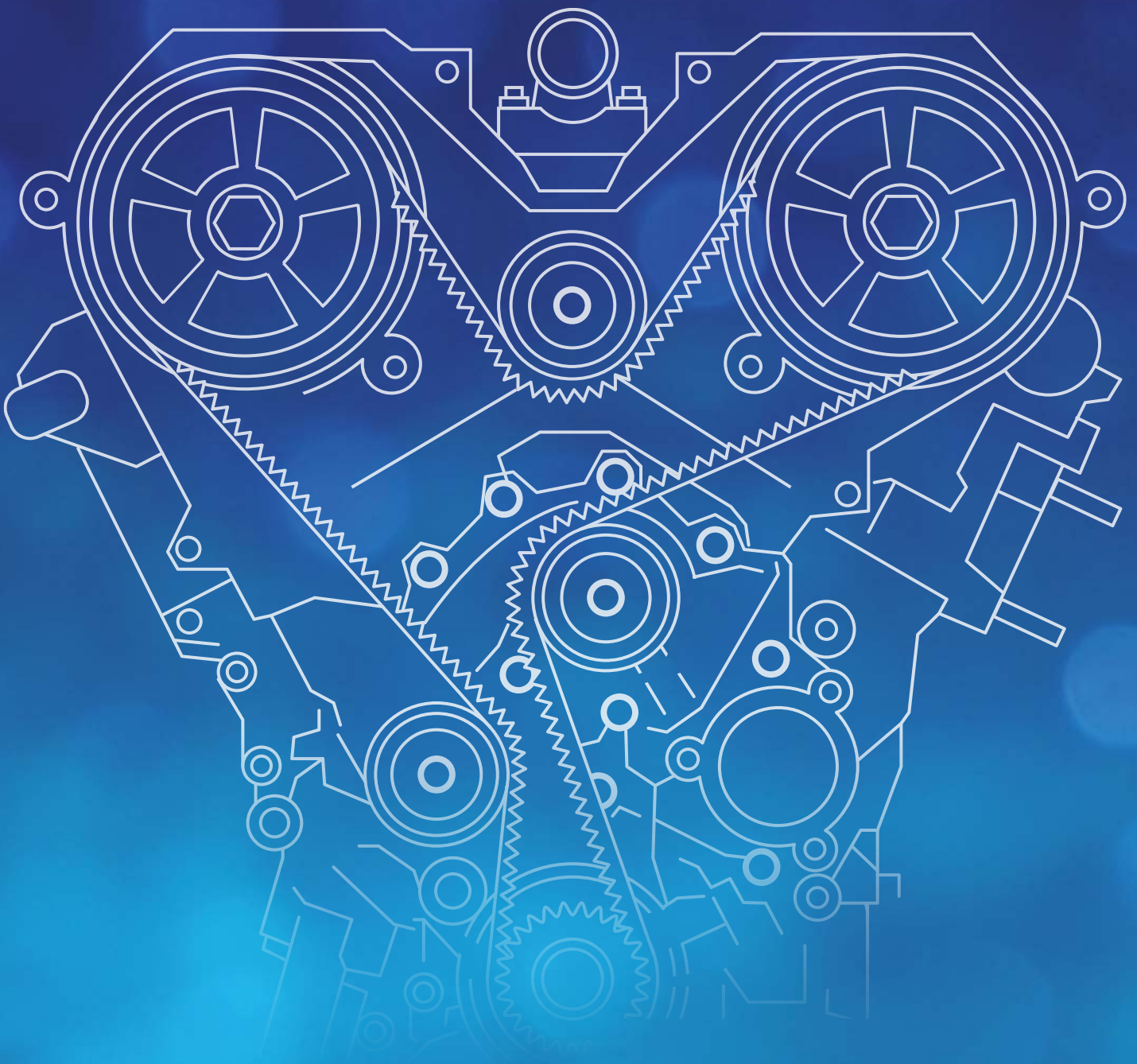


Gase, Equipment und Services für Abgasemissionsmessungen



Abgasemissionsmessungen

Regel-Konformität durch Exzellenz

Zum Schutz der Umwelt führen Behörden in Europa, aber auch weltweit, zunehmend strengere Richtlinien zur Minderung von Luftschadstoffen für motorisierte Fahrzeuge ein. Daher sehen sich sowohl Fahrzeughersteller als auch deren Zulieferindustrie sowie Motortestzentren gezwungen, immer präzisere Emissionsanalysen durchzuführen.

Wir haben ihnen zugehört und ihre Erwartungen erkannt:

- Übereinstimmung mit gesetzlichen Auflagen
- Rückführbarkeit und Dokumentation
- Kurze Lieferzeiten von Gasen und Equipment
- Reduzierte Ausfallzeit zwischen Testzyklen – Effizienzsteigerung
- Möglichst niedrige Gesamtbetriebskosten (TCO)

In der Vergangenheit sah sich die Automobilindustrie in erster Linie mit nationalen Gesetzen konfrontiert. Durch den heute globalen Markt müssen sich europäische Hersteller neben den europäischen Normen auch den amerikanischen Anforderungen nach EPA stellen.

Unsere Reinstgase und Kalibrierungsgemische werden mit "dualer Konformität" zu beiden Normen gefertigt, sodass Kalibrierungsgemische mit nur einem rückführbaren Zertifikat ausgestattet sind.

Darüber hinaus streben diese Unternehmen – somit auch unsere Kunden – stetig danach, Effizienzen zu steigern und Fehlerquellen bei den Testzyklen zu minimieren. Der Zylinder- oder Bündelwechsel an einer zentralen Gasversorgung kann dramatische Einwirkungen auf Qualität und Wiederholbarkeit der Messergebnisse haben.

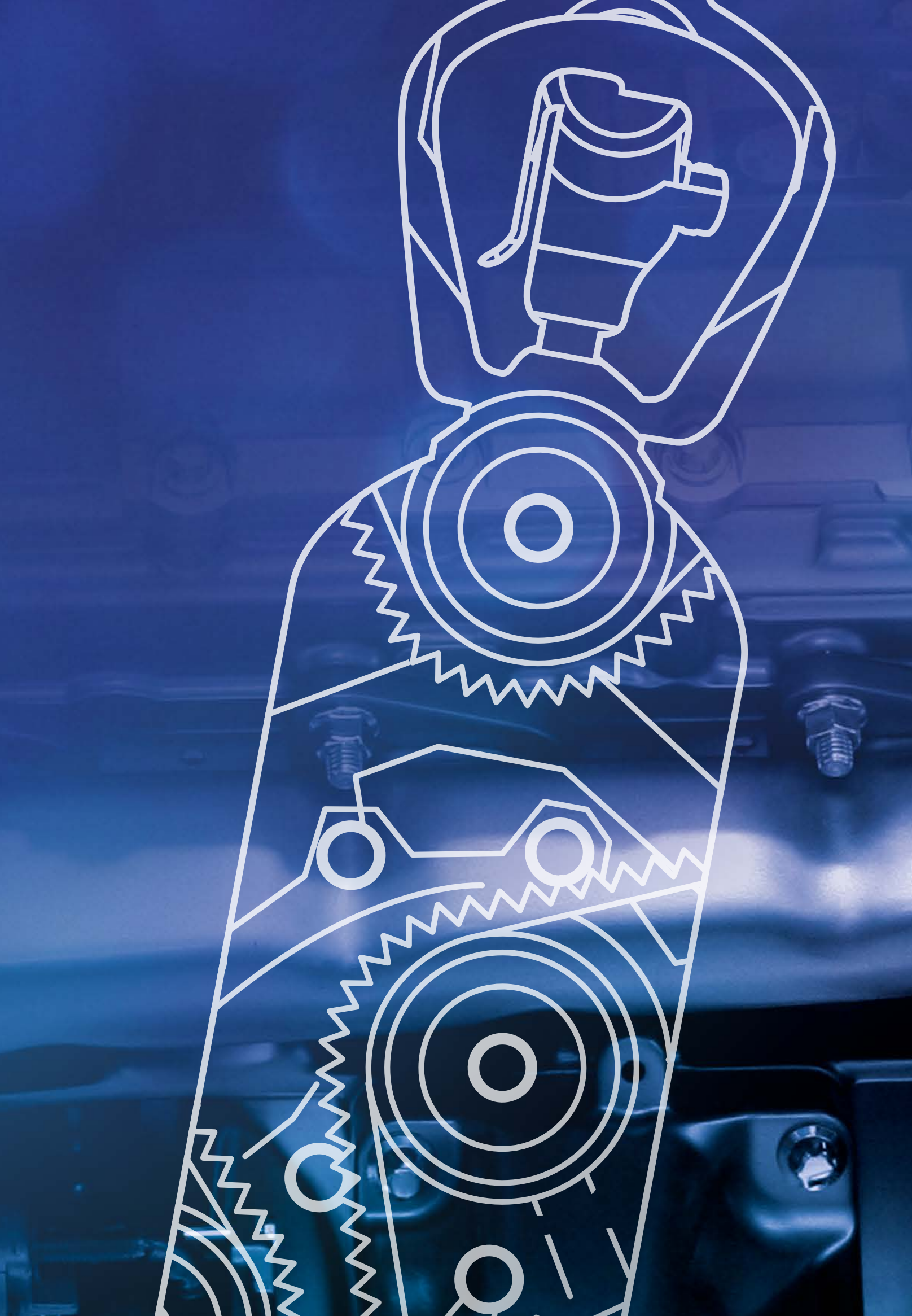
Mit der einzigartigen Kombination aus Batchproduktion und Zylinder-Vorbehandlung nimmt Air Liquide diesem Aspekt die Brisanz: sie ermöglicht die Produktion von identischen Gemischen.

Sowohl unsere Reinstgase als auch Kalibrierungsgemische entsprechen vollständig den aktuellen EU- wie auch EPA-Standards und sind selbst auf zukünftige GTR-15 Standards vorbereitet.

Air Liquide bietet elektronische Zertifikate an, die schnell und leicht empfangen, gespeichert und für eine weitere Verwendung wieder aufgerufen werden können. Um "menschliche Fehler" bei der Datenübertragung auszuschalten, bieten wir zudem Lösungen an, die einen direkten Import der Zertifikatsdaten und somit eine automatische Kalibrierung des Analyseequipments ermöglichen. Dadurch wird die Zuverlässigkeit der Messdaten erhöht sowie die Analysenvorbereitung beschleunigt.

Ihren Anforderungen folgend bieten wir eine Palette batchgefertigter Prüfgase.

Das bedeutet: weniger Kalibrierungen, bessere Reproduzierbarkeit, höhere Effizienz sowie das Vertrauen in die "duale Konformität" rückführbarer Kalibrierstandards. Für Sie heißt das: Sie können sich auf Ihre Kernaufgaben – Testen, Motor- und Typenzulassung – konzentrieren.



Unser Angebot für Abgasemissionsmessungen

Die Vorteile sind klar

Einfache Auswahl

Unser Angebot ist zweifellos der einfachste Weg, qualitativ hochwertige zuverlässige analytische Gase zu kaufen. Unser auf Ihre Anforderungen zugeschnittenes Produktprogramm erleichtert und verkürzt die Produktauswahl, sodass Sie Ihre kostbare Zeit anderweitig produktiver einsetzen können.



Beständiger, zuverlässiger Service

Wir sind stolz auf unseren kundenorientierten Service. Da es für Sie entscheidend ist, zum richtigen Zeitpunkt das richtige Produkt zu erhalten, sichern wir Ihnen kurze, zuverlässige Lieferzeiten zu.

Als Air Liquide-Kunde stehen Ihnen unsere Spezialgase-Experten ständig zur Seite, sodass Sie vom ersten Kontakt bis zur Lieferung Ihrer Produkte auf die Expertise zurückgreifen können, die Sie benötigen.

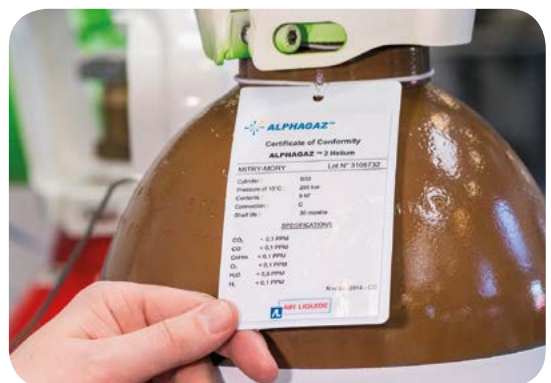


Qualität, auf die Sie vertrauen können

Bei analytischen Gasen macht die Präzision den Unterschied! Unsere Antwort: verlässliche Reproduzierbarkeit und gesicherte Stabilität unserer Produkte.

Alle Air Liquide Labore verfügen über ISO 9001 Zertifizierung, die meisten sind ISO 17025 akkreditiert. Die Qualität unserer Rohmaterialien wird durch eine konsequente Überwachung von Spuren-Verunreinigungen gesichert. Die Genauigkeit und Stabilitäten von Gemischen wird überwacht und nachverfolgt – während der Produktion und über die Zeit.

Vertrauen Sie uns und unserer Einheitlichkeit in ganz Europa!



Wir bieten Ihnen ein spezielles Sortiment an Armaturen und Zubehör für Reinstgase und Gemische, um die hohe Genauigkeit auch im laufenden Betrieb aufrecht zu erhalten.

Duale Regel-Konformität

- Reinstgase und Gemische mit dualer Konformität und Zertifizierung gemäß:
 - EURO 6 a/b/c sowie zukünftiger GTR-15 WLTP
 - EPA CFR 40 Part 1065/1066/86



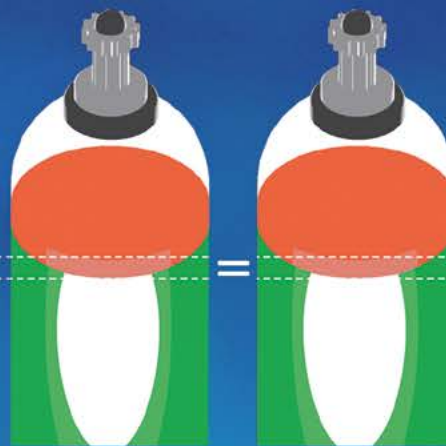
Identische Gemische

- Hohe analytische Genauigkeit für Gemische
- Optimale Reproduzierbarkeit der Gemische untereinander – von Zylinder zu Zylinder und von Batch zu Batch
- Fehlerfreie Kalibrierung und reduzierte Stillstandszeit



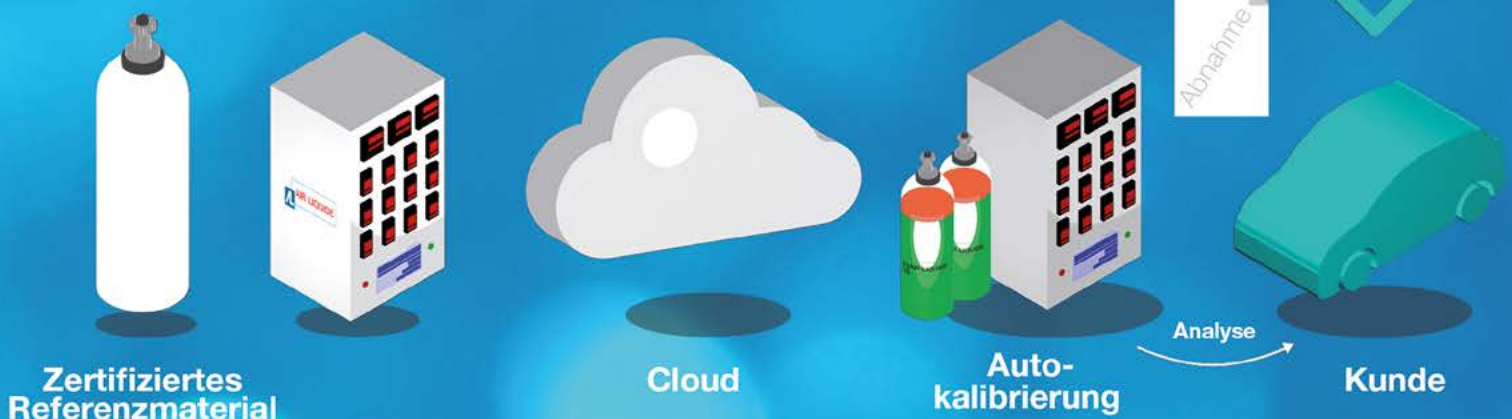
Elektronisches Zertifikat und AutoCal

- Automatischer Import von Zertifikatsdaten in Analysengeräte
- Automatische Messgerätekalibrierung
- Erleichtertes Suchen und Aufbauen einer Dokumentation



Die komplette Lösung

Unser Angebot rund um die Messung von Abgasemissionen umfasst alle Schritte, die für eine perfekte Kalibrierung und somit Regel-Konformität notwendig sind:



Kontakt

AIR LIQUIDE Deutschland GmbH
Hans-Günther-Sohl-Straße 5
40235 Düsseldorf
Fon: +49 211 6699-0
Fax: +49 211 6699-222
labor-analytik@airliquide.de



05.16

Als Weltmarktführer bei Gasen, Technologien und Serviceleistungen für Industrie und Gesundheit ist Air Liquide mit mehr als 50.000 Mitarbeitern in 80 Ländern präsent und versorgt mehr als zwei Millionen Kunden und Patienten. Sauerstoff, Stickstoff und Wasserstoff stehen seit der Gründung im Jahr 1902 im Zentrum der Aktivitäten des Konzerns. Air Liquide verfolgt das Ziel, durch langfristige Leistung und Verantwortung Branchenführer zu sein.