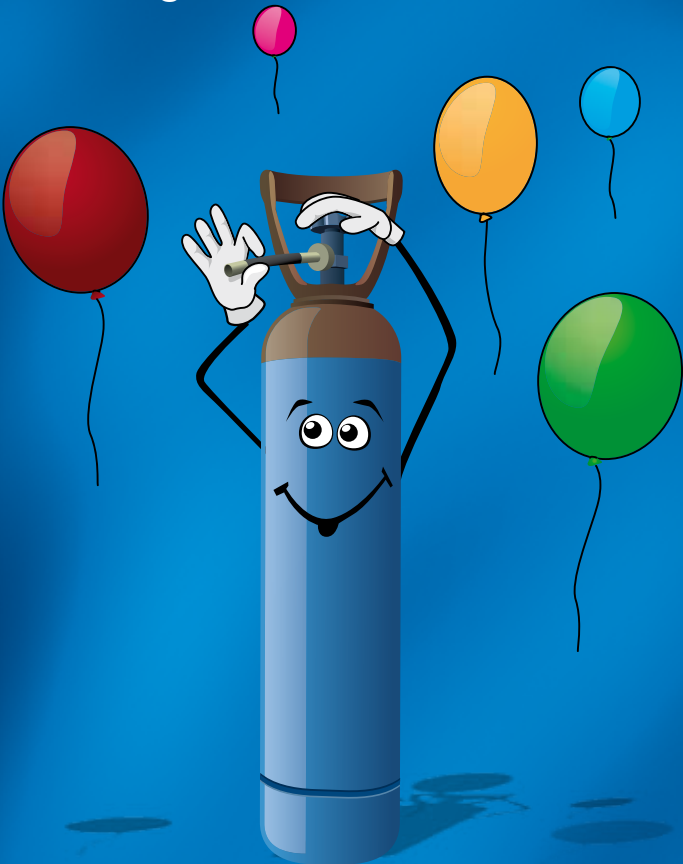




AIR LIQUIDE™

# Gebrauchsanleitung

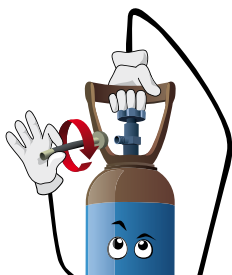
## Befüllen von Luftballons mit Ballongas



## TIPP

Am besten die Ballons erst kurz vor dem bunten Event füllen. Der Ballon hält das Gas maximal ca. 3-4 Stunden (gilt besonders für Herzballons).

### Schritt 1 von 5



Achten Sie darauf, dass die Flasche aufrecht steht und gegen Umfallen gesichert ist. Entfernen Sie die Ventilschutzkappe und richten die Flasche so aus, dass die Austrittsöffnung des integrierten Flaschenventils zur Seite zeigt. Verwenden Sie zum Befüllen ausschließlich das mitgelieferte Ballongas-Abfüllventil. Schrauben Sie dieses per Hand im Uhrzeigersinn bis zum Anschlag auf die Austrittsöffnung des Flaschenventils auf. Handfest genügt! Bitte verwenden Sie kein Werkzeug.

### Schritt 2 von 5



Öffnen Sie das integrierte Flaschenventil langsam mit einer Umdrehung gegen den Uhrzeigersinn.

*Wenn Sie bemerken, dass Ballongas entweicht, drehen Sie das Flaschenventil im Uhrzeigersinn wieder zu und prüfen den korrekten Sitz des Abfüllventils.*

### Schritt 3 von 5



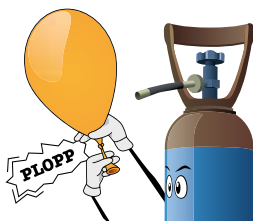
Schieben Sie den Ballonhals über das Ende des flexiblen Füllstutzens des Abfüllventils und halten ihn fest. Durch leichtes Biegen des Stutzens strömt Gas in den Ballon.

Zum Beenden des Füllens bringen Sie den Stutzen einfach in die Ausgangsstellung zurück.

Ballons nicht zu prall füllen, um ein Platzen zu verhindern. Mit Knoten fest verschließen, damit das Gas nicht so schnell entweichen kann.

#### Schritt 4 von 5

Ziehen Sie nun den Ballon vom Stutzen ab und halten ihn am Ballonhals fest. Knoten Sie den Ballon hier einfach zu oder verwenden Sie unsere Fixverschlüsse!



#### Schritt 5 von 5

Wenn Sie keine Ballons mehr füllen wollen, schließen Sie das Flaschenventil durch Drehen im Uhrzeigersinn. Danach biegen Sie den Füllstutzen noch einmal leicht, um das Abfüllventil zu entlasten. Achten Sie dabei darauf, dass der austretende Gasstrahl von Ihnen weg zeigt.



Schrauben Sie das entlastete Abfüllventil gegen den Uhrzeigersinn ab und stecken Sie die Ventilschutzkappe auf die Austrittsöffnung. Verstauen Sie dann Flasche und Ventil in der Originalverpackung.

**Jetzt sind Flasche und Ballongas-Abfüllventil transportbereit. Sichern Sie das Paket bis zum Abtransport gegen Umfallen (Hinlegen oder Festbinden)!**

#### WARNHINWEISE:

- Gasflasche nie mit montiertem Ballongas-Abfüllventil transportieren!
- Ballongas nicht einatmen; wirkt erstickend!
- Bitte beachten Sie das mitgelieferte Sicherheitsdatenblatt!
- Bitte beachten Sie die Bedienungsanleitung des Ballongas-Abfüllventils!

## Kontakt

AIR LIQUIDE Deutschland GmbH  
Hans-Günther-Sohl-Straße 5  
40235 Düsseldorf  
Fon: 0211 6699-0  
Fax: 0211 6699-222



**AIR LIQUIDE**

[www.airliquide.de](http://www.airliquide.de)

135352 10.12

**Air Liquide ist Weltmarktführer bei Gasen für Industrie, Medizin und Umweltschutz** und mit **46.200 Mitarbeitern** in **80 Ländern** präsent. Sauerstoff, Stickstoff, Wasserstoff und Edelgase stehen im Zentrum der Aktivitäten von Air Liquide seit der Gründung des Konzerns im Jahr 1902. Air Liquide nutzt diese Moleküle zur **kontinuierlichen Weiterentwicklung** seines Geschäfts, um den Herausforderungen heutiger und zukünftiger Märkte vorausschauend zu begegnen. Gestützt auf innovative Technologien erforscht Air Liquide alle Möglichkeiten, die Luft zum Schutz des Lebens bieten kann und hält somit an seinem Grundsatz der **sozialen Verantwortung und nachhaltigen Entwicklung** fest.